

# DELL EMC POWERVAULT ME4 SERIE

FÜR SAN-/DAS-SPEICHER KONZIPIERT UND OPTIMIERT

## ÜBERBLICK

### Wert

- **Benutzerfreundlich:** Schnelle Installation, einfache Verwendung und einfache Bestellung mit All-inclusive-Software
- **Schnell:** Ausführung von Workloads mit mehr Prozessorleistung, IOPS, Bandbreite und Back-end-Konnektivität
- **Flexibel:** Einfache Konsolidierung und Ausführung von Block-Workloads auf modularen All-Flash- oder Hybrid-Flash-Konfigurationen
- **Erschwänglich:** Mindestkonfigurationen sind bereits zu einem Preis von unter ca. 9.700 EUR erhältlich, sodass Sie klein einsteigen und mit dem Geschäft skalieren können.

### Ihre Vorteile

- **Bereitstellung:** Optimiert für DAS mit Dell PowerEdge-Servern oder als gemeinsam genutzter SAN-Speicher
- **Mehrere Anwendungen:** Setzen Sie ME4 für Überwachung, HPC, VMware, MS Exchange und vieles mehr ein.
- **All-inclusive:** Jedes Array beinhaltet alle Softwareprogramme, die Sie zum Speichern, Managen und Absichern Ihrer Daten benötigen.
- **Performance:** Erzielen Sie konstant hohe Leistung und konstant hohen Durchsatz für Ihre virtualisierten Workloads.
- **Flexibel:** Konfiguration mit mehreren Protokollen für All-Flash oder Hybrid.
- **Zukunftssicher:** Schützen Sie Ihre Investition ohne versteckte Kosten und mit garantierter Zufriedenheit.

### OEM-Wert

- Von der Blende über das BIOS bis hin zur Verpackung – Ihre ME4-Speicherarrays können so aussehen, als seien sie von Ihnen entwickelt und gebaut worden. Weitere Informationen finden Sie unter [Dell.com/OEM](http://Dell.com/OEM).

**FUTURE-PROOF**  
LOYALTY PROGRAM

**Einfach.  
Schnell.  
Kostengünstig.**



Dell EMC PowerVault-Arrays, die bereits heute für Tausende kleiner und kostenbewusster Unternehmen die erste Wahl sind, gewinnen mit der neuen PowerVault ME4 Serie nun noch weiter an Attraktivität. Die PowerVault ME4 Serie ist ein Einstiegslevel-Blockspeicherarray der neuesten Generation, das für preisempfindliche SAN- und DAS-Umgebungen konzipiert und optimiert ist und dabei die Benutzerfreundlichkeit, Leistung und Erschwänglichkeith bietet, die Sie von Dell EMC erwarten.

Die Dell EMC PowerVault ME4 Serie macht die wesentlichen Merkmale von High-End-Speicher nun auch für kleine und mittelständische Unternehmen nutzbar – einfach und kostengünstig. Die Flash-basierten Systeme steigern die Anwendungsperformance für unterschiedlichste Unternehmen und Budgets. Mit ihren flexiblen Konnektivitätsoptionen bieten die PowerVault ME4-Arrays deutliche Vorteile für SAN-/DAS-Workloads – mit exzellenten IOPS, enormer Bandbreite, Skalierbarkeit und niedriger Latenz. Ein Modell mit All-inclusive-Software hilft, die Betriebskosten zu reduzieren und die Betriebseffizienz zu steigern. Auch hier ist die ME4 Serie kaum zu toppen. Wenn Sie sich enorme Leistung, höchste Benutzerfreundlichkeit und kompakte Abmessungen wünschen und Kosteneindämmung, Speicherverfügbarkeit und Zuverlässigkeit höchste Priorität für Sie haben, sollte die Dell EMC PowerVault ME4 Serie Ihre erste Wahl sein. Sie ist in Konfigurationen ab 2 bzw. 5 HE erhältlich. Die PowerVault ME4-Systeme verbinden die hohe Performance von Flash mit der hohen Wirtschaftlichkeit der Festplatte. Dadurch sind sie die perfekte Lösung für Speicherkonsolidierung in kleinem Maßstab, Anwendungsbeschleunigung und Business-Continuity.

## MODULAR, EFFIZIENT

Mit ihrem vielseitigen, modularen und intelligenten Datenmanagementdesign meistert die PowerVault ME4 Serie den Druck und die Anforderungen der IT, indem sie die Speicherverwaltung und den Betrieb vereinfacht. Die PowerVault ME4 Serie ist intuitiv einzurichten und zu managen, sodass Sie die erforderliche Verfügbarkeit und den benötigten Schutz Ihrer Daten erhalten. Abgesehen von Kosteneinsparungen gewinnen Sie durch die Benutzerfreundlichkeit der ME4 Serie auch Zeit und Ressourcen und können sich so auf Innovationen und die IT-Transformation konzentrieren.

## WORKLOAD-LÖSUNGEN

IT-Abteilungen kaufen Speichersysteme als Teil einer Workload-Lösung, um entweder ein Geschäftsproblem zu lösen oder eine Geschäftschance zu nutzen. Die PowerVault ME4 Serie, die entweder als DAS- oder als SAN-Speicher konfiguriert ist, stellt hochwertige Workload-Lösungen für viele Arten von Unternehmen bereit. Und da die ME4 Serie in die gängigsten

Hypervisors und Betriebssysteme von heute integriert ist, hilft sie Ihnen, Ihre Infrastruktur zu konsolidieren und die betriebliche Effizienz zu steigern, um echte Wettbewerbsvorteile zu erzielen. Die PowerVault ME4 Serie ist die ideale Lösung für viele Workload-Typen, darunter Videoüberwachung, SAN und DAS für Exchange, Enterprise-SAN, HPC mit niedriger Latenz, NoSQL-Datenbanken und VDI – um nur ein paar zu nennen.

## EINFACHE, FLEXIBLE KONNEKTIVITÄT

Jedes PowerVault ME4-Array bietet Ihrem Geschäft Multiprotokollflexibilität – mit 10-Gbit-iSCSI-BaseT- oder SFP+, 12-Gbit-SAS- oder 16-Gbit-FC-Konnektivität. Datenintensiver Anwendungsdurchsatz wird mit vier Ports pro Controller verbessert, während die Business-Continuity durch robuste Remotereplikationsfunktionen erweitert wird. Die ME4 Serie unterstützt Abwärtskompatibilität mit automatischer Aushandlung für iSCSI- und FC-Verbindungen. PowerVault ME4-Arrays lassen sich mit ME412-, ME424- oder ME484-Erweiterungsgehäusen auf bis zu 336 Laufwerke skalieren. Darüber hinaus bietet der webbasierte (HTML5) ME Storage Manager eine intuitive Managementschnittstelle für eine einfache Konfiguration in 15 Minuten und ein vereinfachtes Management von ME4-Arrays. Dual-Controller-Modelle verbinden 4 hochverfügbare Server oder 8 nicht redundante Server und sorgen so für eine besonders hohe Verfügbarkeit und ausgewogene Leistung in gemischten virtualisierten DAS-Umgebungen.

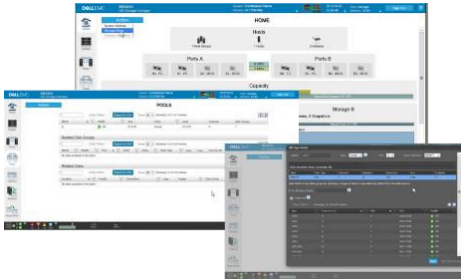
## EINFACHE ERWEITERUNG UND KONFIGURATION

Erweitern Sie Ihre ME4012-, ME4024- und ME4084-Arrays ganz einfach, indem Sie die PowerVault-Erweiterungsgehäuse ME412, ME424 und ME484 mit 12G-SAS-Back-end-Konnektivität anschließen. Die leistungsstarken PowerVault ME4-Arrays nutzen 3,5-Zoll- und 2,5-Zoll-HDDs sowie 2,5-Zoll-SSDs (SED-Laufwerke erhältlich), die beliebig kombiniert werden können, um die benötigte Kapazität zu erreichen. Die Unterstützung dieser verschiedenen Laufwerkstypen ermöglicht Ihnen, die ME4 Serie als Hybrid-Flash- oder All-Flash-Array zu konfigurieren und so eine maximale Performance zu erreichen. Darüber hinaus bieten die Erweiterungsgehäuse von PowerVault ME4 die benötigte Schnelligkeit, Flexibilität und Zuverlässigkeit für leistungssensitive Anwendungen, die mit aktiven oder dynamischen Datenspeichern arbeiten. Die Erweiterungsgehäuse (ME484 ist auch als JBOD erhältlich) sind ideal für Anwendungen, die große Datenmengen generieren und eine höhere Speicherkapazität erfordern. Die modulare Architektur bietet eine einfache und kostengünstige Erweiterung auf bis zu 4 PB Rohkapazität.

## ALL-INCLUSIVE-SOFTWARE + MEHR

Dank All-inclusive-Software der Enterprise-Klasse, u. a. für Replikation, Snapshots, 3-Level-Tiering, VMware-Integrationen, Verschlüsselung (SED), verteiltes RAID, einfache Managementtools und mehr, gilt für Sie: einmal eingerichtet, müssen Sie sich nicht mehr darum kümmern. Die PowerVault ME4 Serie bietet standardmäßig ProSupport-Basis mit optionalem Premium-ProSupport Plus. Die ME4 Serie ist auch mit ProDeploy erhältlich, damit Sie schneller einsatzbereit sind.

Die PowerVault ME4 Serie setzt Maßstäbe für Benutzerfreundlichkeit, Zuverlässigkeit und Qualität von SAN- und DAS-Speicher des Einstiegslevels – damit Sie sich ganz auf das Geschäftliche konzentrieren können. Die Arrays wurden von Grund auf entwickelt, um Herausforderungen bei der Datenspeicherung zu bewältigen, und sind in drei skalierbaren und Flash-optimierten Modellen erhältlich, um sich flexibel an Ihr Budget anzupassen. Ganz gleich, ob Sie „klein anfangen“ oder auf mehrere Hundert Terabyte skalieren möchten – mit Dell EMC PowerVault ME4 sind Sie gut gerüstet.



Integriertes Webmanagement (HTML5)

### Das können Sie von der ME4 Serie erwarten

Mehr IOPS, die Anwendungen beschleunigen. Mehr Bandbreite für Data-Mining-Anwendungen. Einfacheres Management von überall aus. Egal, welche Workload-Mischung Sie ausführen – dieses Low-Cost-Array bewältigt sie. Mit der neuen PowerVault M4 Serie verschaffen wir Ihnen nicht nur Chancengleichheit im SAN-/DAS-Einstiegslevel-Speicherbereich, sondern sogar einen Vorteil.



PowerVault ME4012



PowerVault ME4024



PowerVault ME4084

„Die PowerVault ME4 Serie von Dell EMC ist hochgradig optimiert für virtualisierte SAN- und DAS-Workloads des Einstiegslevels und dabei erschwinglich. Sie verbindet Benutzerfreundlichkeit und Leistung mit All-inclusive-Software der Enterprise-Klasse für Unternehmen jeder Größe.“  
Craig Bernero, SVP und GM, Midrange & Entry Solutions



Weitere Informationen über  
Dell EMC Unity-Lösungen



Kontakt zu einem  
Dell EMC Experten