

## WEITERE LEISTUNGEN

Um Ihren Anforderungen gerecht zu werden und Ihre Lösung optimal zu gestalten, bieten wir Ihnen ein umfassendes Angebot an Dienstleistungen.

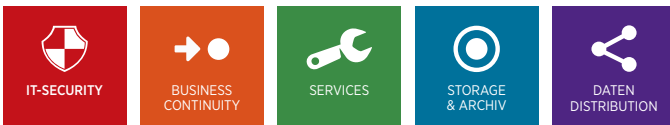
Von der Beratung und der Analyse Ihrer Infrastruktur bis zur Installation bieten wir darüber hinaus die Betreuung des Systembetriebes und einen kompetenten Support Ihrer Lösung an.

Produktschulungen und -trainings für Ihre Mitarbeiter runden unser Portfolio ab.

Unsere Leistungen auf einen Blick:

- Objektive, unabhängige Beratung
- Datenanalyse, ROI, Marktevaluierung
- Lösungskonzept, unabhängig von Produkt oder Hersteller
- Konzepterstellung
- Konfiguration
- Auswahl Hardware
- Auswahl Software
- Bestellung & Installation
- Sizing, Hochverfügbarkeitskonzept
- Unternehmensweites Konzept
- Schulung, Training
- Roll-out
- Hardware- und Software-Service
- First- und Second-Level Support
- Archivmigration
- Systembetrieb

*Wissen bewahren -  
Zukunft sichern*



## ÜBER GID



### **Erfahrung und Kompetenz zahlen sich aus.**

Wir sind ein kompetentes, leistungsfähiges Team aus Spezialisten, für die keine Anforderung unmöglich ist.

Gemeinsam mit Ihnen finden wir eine Lösung, die zu Ihnen passt. Ob Consulting, Konzepterstellung oder Know-how-Transfer: Profitieren Sie von unseren erfahrenen Experten und nehmen Sie unsere professionellen Dienstleistungen in Anspruch!

GID ist Ihr umfassender Lösungspartner für jede Anforderung!

## KONTAKT

**Deutschland**  
Global Information Distribution GmbH

Hauptsitz  
Brügelmannstr. 5, 50679 Köln  
Postfach 10 15 37, 50455 Köln  
Telefon: +49 221 837902-0  
Fax: +49 221 837902-30  
E-Mail: [info@gid-it.de](mailto:info@gid-it.de)

### GID in Ihrer Nähe

Augsburg 0821 258 49 0  
[augsburg@gid-it.de](mailto:augsburg@gid-it.de)  
Stuttgart 07141 29 08 42  
[stuttgart@gid-it.de](mailto:stuttgart@gid-it.de)

<http://www.gid-it.de>



<http://www.gid-it.de>

2016/2017-v2-Fliver\_VERITAS-BE16\_DE

## Flexibles Backup für jede Anforderung



- Unterstützung für vSphere 6.5, Hyper-V 2016 und Windows Server 2016
- Instant Recovery für Hyper-V 2016
- Schutz unterstützter Workloads und Simplified Disaster Recovery für Windows Server 2016
- Schutz für SQL 2016
- BEDB auf SQL 2014
- Microsoft Azure cloud connector; direct cloud storage target support

Veritas™ Backup Exec™ für Windows® Server ist der führende Standard bei der Datensicherung unter Windows. Die neueste Version Backup Exec 16 ist eine leistungsfähige, flexible und benutzerfreundliche Backup-Lösung.

Backup Exec ist die führende, einheitliche Lösung für Ihre gesamte Business-Infrastruktur: virtuelle, physikalische und Cloud. Mit Backup Exec erhalten Sie schnelles und zuverlässiges Backup/Recovery von Daten und Systemen auf jeder Stufe und erweiterte Integration mit den neuesten Versionen von **VMware und Hyper-V**. Backup Exec kann Ihnen helfen, Kosten für den Schutz Ihrer Informationen zu senken, vertrauliche Daten zu sichern und Ihren vorhandenen Speicher zu optimieren.

Mit einer Vielzahl von flexiblen Backup- und Recovery-Methoden, die Backup Exec bereitstellt, können Sie **das Risiko und die Kosten für Ausfallzeiten verringern** und Recovery-Zeiten und Recovery Point Objectives (RTO und RPO) einhalten.

Durch die Erweiterte Integration mit VMware und Hyper-V bietet Backup Exec Komplettschutz für Ihre virtuelle Umgebung und Ihr Software-Defined-Rechenzentrum, einschließ-

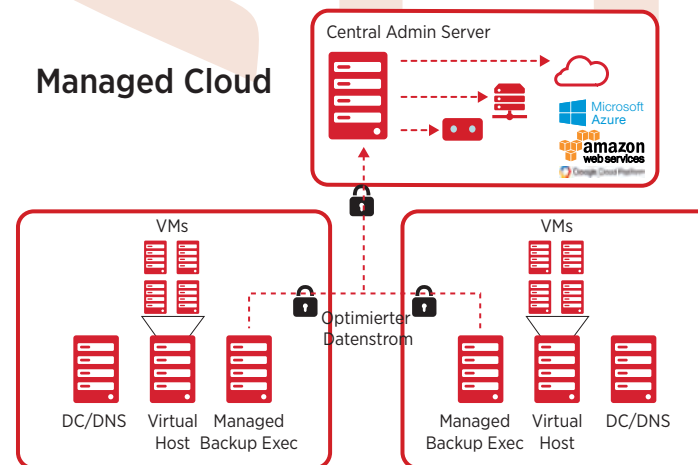
lich neuer Software-Defined Storage-Funktionen wie VMware Virtual SAN (1.0 und 2.0) und virtuelle Volumes. Backup Exec behebt auch VM-sprawl und kann **automatisch neue VMs identifizieren** und schützen, sobald sie erscheinen. So wird sichergestellt, dass Ihre VMs ab dem ersten Tag geschützt sind.

### Verbessertes Restore

- Instant GRT (Quick catalogue)
- HotAdd - direktes Backup von VMDKs
- VM-Start direkt aus dem Backup-Speicher (vVol)



Die neue Backup Exec-Funktionalität zur Integration mit mehreren Produkten steigert die Skalierbarkeit und vereinfacht die IT-Aufgabe, **unternehmenskritische Daten** zu schützen, in Backups zu sichern und zu archivieren. Dies wird durch die plattformübergreifende Integration mit Veritas™ Endpoint Protection, Enterprise Vault™, Backup Exec™ System Recovery und Symantec™ Protection Network-Zentren erreicht.



## Unterstützung vieler Plattformen

- Windows Server 2012/2012 R2
- Exchange 2013
- Sharepoint 2016 (Q1/2017)
- vSphere 6.5
- Hyper-V 2016
- Ubuntu 12.04 LTS



Mit Backup Exec werden viele Funktionen über das reine Backup hinaus erreicht:

- Vereinheitlichung von physischen und virtuellen Umgebungen
- Komplette VM Wiederherstellung
- Integrierte Notfall-Wiederherstellung (SDR)
- Exchange, SQL, SharePoint und Active Directory granular wiederherstellen
- Granulare Wiederherstellung für Dateien/Ordner, auch direkt aus VMs
- Deduplizierung für Windows und Linux-Umgebungen
- Ressourcen-orientierte Benutzer-Schnittstelle
- Stufenweise Erstellung von Backup-Aufträgen
- Auch als Small Business Edition für bis zu 3 Server

