

# EMC NETWORKER

## Vereinheitlichung von Backup und Recovery

### DAS WICHTIGSTE

#### Zentrales Management

- Vereinfachte, zentralisierte und automatisierte Backup- und Recovery-Prozesse für heterogene Unternehmensdaten
- Unterstützung für zahlreiche Betriebssysteme und virtuelle Serverumgebungen
- Optimierter Schutz von Datenbank-, E-Mail- und ERP-Anwendungen

#### Herkömmliche und deduplizierte Backups und Recoveries

- Bereitstellung einer gemeinsamen Managementoberfläche und eines einzigen Katalogs für alle Backups
- Reduzierung der Backupzeiten, der benötigten Netzwerkbandbreite und des insgesamt erforderlichen Backupspeichers
- Ermöglichung einer Disaster Recovery ohne Bänder

#### Einfache Nutzung und Anwendung

- Vereinfachtes Management über eine zentrale, webbasierte grafische Benutzeroberfläche
- Unterstützung für Tiered Protection und flexible Recovery-Optionen

### BESCHLEUNIGUNG VON BACKUPS MIT ZENTRALISIERTEN, AUTOMATISIERTEN BACKUP- UND RECOVERY-PROZESSEN

Die Backup- und Recovery-Software EMC® NetWorker® zentralisiert, automatisiert und beschleunigt Backup- und Recovery-Prozesse in Ihrer gesamten IT-Umgebung. NetWorker schützt dank bahnbrechender Performance und Flexibilität wichtige Geschäftsdaten auf schnelle, sichere und anwenderfreundliche Art und Weise.

Ob kleines Büro oder großes Rechenzentrum – mit NetWorker können Sie darauf vertrauen, dass Ihre Daten geschützt sind. NetWorker-Anwender wissen und vertrauen darauf, dass ihre Daten gesichert werden und bei Anwenderfehlern, Datenverlusten, Systemausfällen oder Notfällen wiederhergestellt werden können. Außerdem bleiben all Ihre Geschäftsanwendungen während des Datenbackups in Betrieb: So werden Ausfallzeiten vermieden.

### ZENTRALES BACKUP- UND RECOVERY-MANAGEMENT

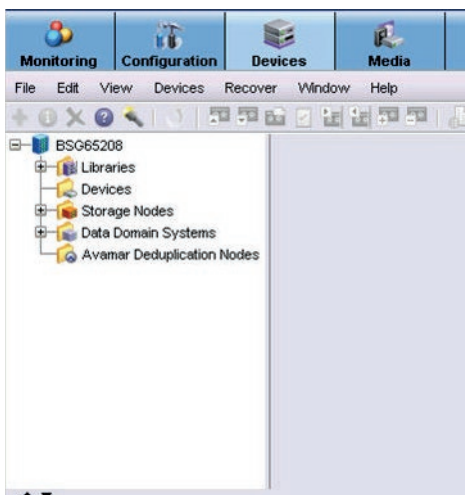
Durch zentrale Vorgänge für Backup und Recovery ermöglicht NetWorker die vollständige Kontrolle des Datenschutzes über diverse Datenverarbeitungs- und Speicherumgebungen hinweg.

- SANs (Storage Area Networks), NAS (Network Attached Storage) und DAS (Direct Attached Storage)
- UNIX-, Windows-, Linux-, OpenVMS- und Macintosh-Betriebssysteme
- Wichtige Geschäftsanwendungen, darunter IBM DB2, Informix, Lotus, MEDITECH, Microsoft SQL Server, Exchange, SharePoint, Active Directory, MySQL, Oracle, SAP und Sybase
- Virtuelle Umgebungen wie Hyper-V, VMware®, Xen und Solaris Zones
- Backupspeicheroptionen wie Bandlaufwerke und -bibliotheken, virtuelle Bandbibliotheken, Festplattenarrays, Deduplizierungsspeichersysteme und Cloud-Speicher

### PERFORMANCE UND SICHERHEIT

NetWorker bietet Performance und Sicherheit der Enterprise-Klasse und erfüllt selbst anspruchsvollste Servicelevel-Anforderungen. Die Integration in fortschrittliche Technologien wie arraybasierte Snapshots, CDP (Continuous Data Protection) und VMware vStorage APIs for Data Protection ermöglicht ein schnelles, effizientes und unterbrechungsfreies Backup.

NetWorker beschleunigt den Schutz von Daten und minimiert die Auswirkungen von Datenschutzvorgängen auf Produktionsumgebungen. Unterstützung für die Compliance mit FIPS 140-2, 256-Bit-AES-Verschlüsselung, die sichere Lockbox-Zugriffskontrolle, eine verbesserte Benutzerauthentifizierung und eine rollenbasierte Autorisierung sorgen für Informationssicherheit.



## INTEGRIERTE DEDUPLIZIERUNG FÜR BESCHLEUNIGTE BACKUP- UND RECOVERY-PROZESSE

Exponentielles Datenwachstum, Auflagen und Bestimmungen, strenge Service-Level-Agreements und immer kleinere Backupzeitfenster – all diese Faktoren zwingen IT-Manager, beim Datenschutz neue Ansätze in Betracht zu ziehen. Dateneduplizierung ist die Technologie, die Datenschatzlösungen der nächsten Generation ermöglicht. Durch eine durchschnittliche Reduzierung der Größe von Backup-Datasets um das 10- bis 30-Fache können Backups länger am Standort aufbewahrt und bei Bedarf schnell wiederhergestellt werden. Zudem können sie auf effiziente Weise über bestehende Netzwerkverbindungen an einem externen Ort repliziert werden, sodass sie für Disaster Recovery und Bandkonsolidierung über mehrere Standorte zur Verfügung stehen.

EMC NetWorker ist die einzige Backup-Softwareanwendung, die sich nahtlos in die beiden branchenführenden Deduplizierungsspeicherlösungen EMC Avamar® und EMC Data Domain® integrieren lässt. Durch Hinzufügen der Deduplizierungstechnologie unterstützt EMC NetWorker sowohl herkömmliche als auch deduplizierte Backups in derselben Umgebung. NetWorker vereinfacht die Bereitstellung und versetzt Anwender in die Lage, die ideale Lösung für ihren jeweiligen Backup-Workload auszuwählen. Zudem werden Komplexität und Risiken minimiert, die durch die Einführung neuer Funktionen aufgrund von steigenden Datenschutzerfordernissen entstehen.

### EMC NETWORKER UND EMC DATA DOMAIN

NetWorker kann in EMC Data Domain Boost integriert werden. Diese Softwareoption erweitert die Funktionen der Data Domain-Lösungen, erhöht die Performance und vereinfacht das Management in beträchtlichem Maße. Mit DD Boost wird der Deduplizierungsprozess auf den NetWorker-Client, Speicher-Node oder Anwendungshost verteilt. Auf diese Weise senden diese nur nicht redundante Datensegmente an ein Data Domain-System. Hierdurch wird der Gesamtdurchsatz um bis zu 99 Prozent erhöht und die Menge der über das Netzwerk übertragenen Daten sowie die CPU-Auslastung im NetWorker-Speicher werden verringert. Die Client Direct-Funktion von NetWorker ermöglicht das Umgehen von Speicher-Nodes beim Backupprozess und bewirkt eine weitere Verstärkung der DD Boost-Vorteile vom Clientdateisystem oder der Anwendung direkt auf dem Data Domain-System. Demzufolge können dank der erhöhten Effizienz mehr Backups über einen einzigen Backupserver durchgeführt werden.

Mit DD Boost kann NetWorker die Datenreplikation zwischen mehreren Data Domain-Systemen steuern, sodass Backupadministratoren zur Nachverfolgung aller Backups und Duplikate auf einen einzigen Managementpunkt zugreifen können. Durch Nutzung der WAN-effizienten Data Domain-Replikation entfällt die Notwendigkeit von bandbasierten Backup- und Recovery-Verfahren für die Disaster Recovery.

Von der Konfiguration bis hin zum täglichen Betrieb vereinfacht NetWorker das Management von Data Domain-Systemen erheblich:

- Durch eine assistentenbasierte Erkennung und Konfiguration wird die Einrichtung von Data Domain-Systemen optimiert.
- Mithilfe der anpassbaren SNMP-Überwachung werden Data Domain-Warnungen und andere Meldungen erfasst.
- Über die Replikationsüberwachung werden Data Domain-Status und -Statistiken angezeigt.
- Im Reporting werden Kapazität, Auslastung und Deduplizierungseffizienz von Data Domain wiederspiegelt.

Nutzen Sie die NetWorker Online-Community, um mit anderen Anwendern in Kontakt zu treten und Best Practices auszutauschen.



<http://germany.emc.com/networkeronline>

## EMC NETWORKER UND EMC AVAMAR

In Verbindung mit NetWorker können Anwender auch die Vorteile von EMC Avamar nutzen. Ein einziger integrierter Client und eine einzige Softwareanwendung bieten Anwendern die Flexibilität zur einfachen Auswahl von deduplizierten und herkömmlichen Backups.

NetWorker bietet Flexibilität bei der Bereitstellung der Avamar-Lösung in der Backup- und Recovery-Umgebung. Es gibt zwei physische Bereitstellungsoptionen: Avamar Data Store, eine umfassende vorkonfigurierte Backup- und Recovery-Lösung zur optimierten Bereitstellung der Avamar-Software in zertifizierte EMC Hardware, sowie die Avamar-Software, die auf verschiedenen zertifizierten, dem Branchenstandard entsprechenden Servern bereitgestellt werden kann.

## VEREINHEITLICHUNG VON KONTROLLE UND MANAGEMENT

Durch die Bereitstellung einer gemeinsamen Managementoberfläche und eines einheitlichen Backup- und Recovery-Workflows unterstützt die NetWorker-Deduplizierung mit Avamar und Data Domain Kunden bei der Erzielung einer maximalen Effizienz, ohne die Komplexität der Administration zu erhöhen. Kunden, die NetWorker bereits nutzen, können von den Vorteilen der Deduplizierung profitieren, ohne die Komplexität einer weiteren Backup-Benutzeroberfläche mit entsprechendem Workflow in Kauf nehmen zu müssen.

## ANWENDERFREUNDLICHKEIT

NetWorker vereinfacht die Installation, die Konfiguration und das tägliche Datenschutzmanagement über eine anwenderfreundliche, intuitive Oberfläche.

Zu den Funktionen und Merkmalen gehören:

- Eine anpassbare webbasierte GUI mit integriertem Reporting zur Vereinfachung der Administration.
- Assistenten, die Sie durch die Einrichtung und Änderung von Gerätekonfigurationen und Backupjobs führen.
- Mandantenfähigkeit für Private Cloud-basierte Backupservices.
- Einheitliche Anmeldung mit LDAP und Active Directory.
- Backupmanagement der VMware-Umgebung durch eine nahtlose Integration in VMware vCenter™.
- Ereignisbasierte Backups für die flexible Ausführung von Backups nach Bedingungen statt nach Zeitplänen.

## KONTAKT

GID GmbH  
Brügelmannstr. 5, 50679 Köln  
TEL 0221 837902-0  
FAX 0221 837902-30  
E-Mail: [info@gid-it.de](mailto:info@gid-it.de)



EMC<sup>2</sup>, EMC, das EMC Logo, Avamar, Data Domain und NetWorker sind eingetragene Marken oder Marken der EMC Corporation in den USA und anderen Ländern. VMware und VMware vCenter sind eingetragene Marken oder Marken von VMware, Inc. in den USA und anderen Ländern. Alle anderen in diesem Dokument erwähnten Marken sind das Eigentum ihrer jeweiligen Inhaber. © Copyright 2012 EMC Deutschland GmbH. Alle Rechte vorbehalten. 07/13 Datenblatt H2257

EMC ist der Ansicht, dass die Informationen in diesem Dokument zum Zeitpunkt der Veröffentlichung korrekt sind. Die Informationen können jederzeit ohne vorherige Ankündigung geändert werden.

<http://germany.emc.com>