



Enterprise Vault™

Enterprise Vault unterstützt Unternehmen dabei, unstrukturierte Informationen zu speichern, zu verwalten und wieder aufzufinden. Enterprise Vault basiert auf einer bewährten Architektur und bietet einen offenen, intelligenten und benutzerfreundlichen Ansatz, um die Verwaltung zu verbessern, Kosten zu senken und Informationsrisiken zu kontrollieren.

Mit Enterprise Vault lassen sich E-Mails kosteneffizient und bequem über eine automatisierte, regelgesteuerte Archivierung auf Online-Medien speichern. Dadurch kann der Anwender die Datenaufbewahrung aktiv steuern und Nachrichten sowie Anhänge problemlos abrufen.

Die Software-basierte Lösung arbeitet eigenständig und lässt sich in Microsoft Exchange- und Lotus Notes-Umgebungen integrieren. Sie unterstützt Unternehmen dabei, das explosionsartige

Wachstum der wichtigen geschäftlichen Inhalte aus E-Mails zu kontrollieren.

Posteingangskontingente und die Beschränkung der E-Mail-Größe gehören mit Enterprise Vault der Vergangenheit an. Unternehmen können ihren Anwendern einen Posteingang zur Verfügung stellen, dessen Größe nahezu unbegrenzt ist, und gleichzeitig das Wachstum der

VERITAS™

- Wiederherstellung von Single Instance
- Effektives Auflösen der PST-/NSF-Dateien und Archivierung der darin enthaltenen Informationen
- Rückführung der Daten in die Kontrolle des IT-Bereiches
- Volltextindizierung
- Transparente Integration

Speicherressourcen kontrollieren.

E-Mails und Anhänge werden nach Regeln, die der Administrator definieren kann, aus Exchange herausgenommen und automatisch in Enterprise Vault Online-Speichern abgelegt.

Wahlweise können die ausgelagerten Objekte durch Shortcuts dargestellt werden, mit denen der Anwender die Originaldaten durch Microsoft Outlook®, Outlook Web Access, Lotus Notes oder über erweiterte Web-ba-

sierte Suchfunktionen anzeigen oder wiederherstellen kann.

Dieser Vorgang verläuft für den Anwender transparent. So kann sich der Mailserver auf die dynamische Verwaltung neuer Informationen konzentrieren,

während Enterprise Vault als langfristiger Speicher für ältere Daten dient. Die Leistung des Mailservers lässt sich so deutlich verbessern. Anwender erhalten sofort Zugriff auf ihre E-Mails.



Strukturierte Archivierung

Die Enterprise-Archivierungsplattform ermöglicht die Archivierung unstrukturierter Informationen aus Microsoft Exchange und SharePoint, Lotus Domino, Dateiservern, IM-Plattformen mit APIs für zusätzliche Inhalte wie Datenbanken, Images für gerichtliche Zwecke und SAP.

Die richtlinienbasierte Archivierung automatisiert die Migration, Speicherung und Aufbewahrung unstrukturierter Informationen im Einklang mit IT-Richtlinien und verbessert die Leistung, reduziert Kosten und vereinfacht die Verwaltung.

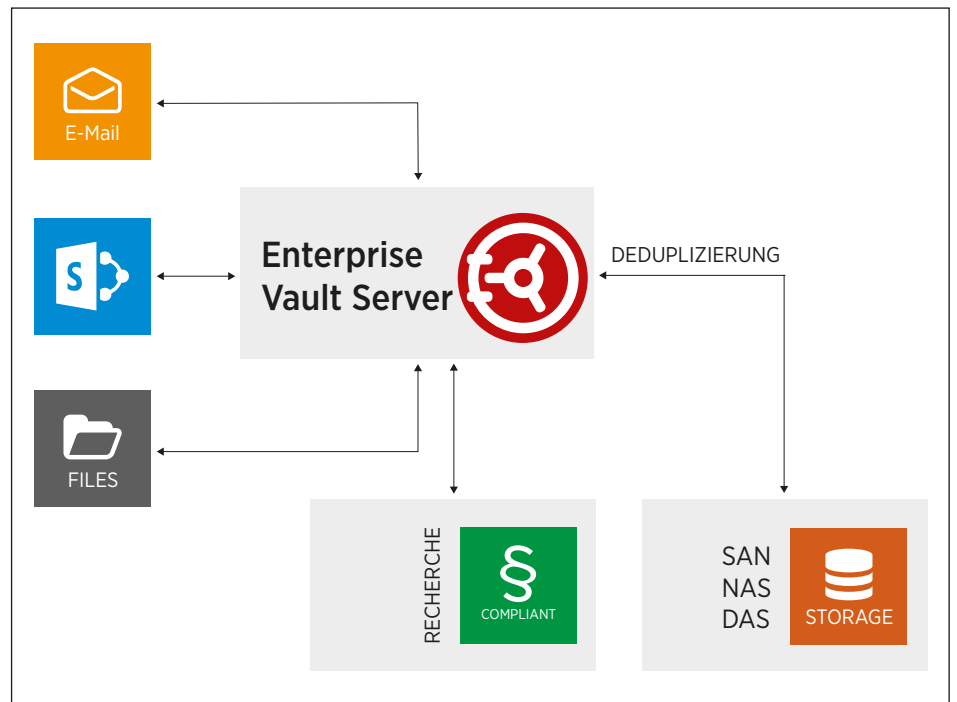


Abb. 1 - Wie funktioniert E-Mail-Management?

PST- und NSF-Migration reduziert Speicher-, Backup und Helpdesk-Kosten, kontrolliert Datenverluste.

Die zentrale Administrationsstelle bietet erweiterte Berichterstellung, Überwachung und Diagnose des Archivs, um die konsistente Leistung und dauerhafte Verfügbarkeit abzusichern.

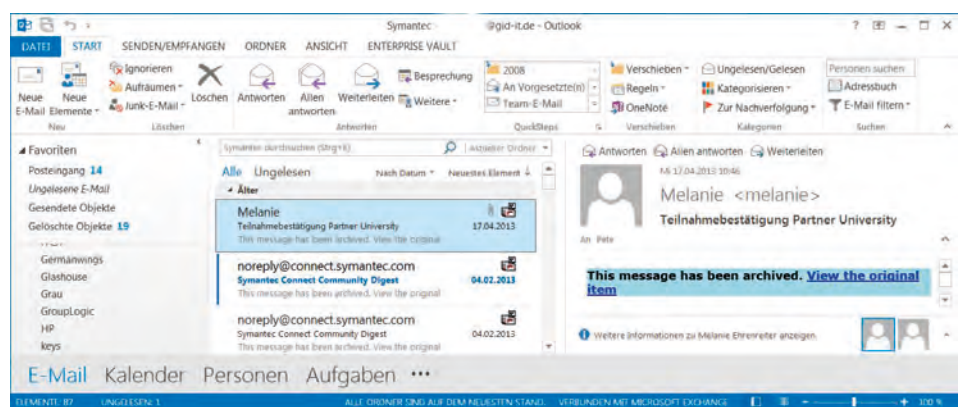


Abb. 2 - Die Enterprise Vault-Software ermöglicht es, nahtlos auf archivierte Informationen zuzugreifen. Unabhängig davon, ob er online oder offline ist, verläuft die Archivierung der Daten für den Anwender völlig unbemerkt.

Deutschland
Global Information Distribution GmbH
Hauptsitz
Brügelmannstr. 5, 50679 Köln
Postfach 10 15 37, 50455 Köln

GID in Ihrer Nähe
Augsburg 0821 258 49 0
augsburg@gid-it.de
Stuttgart 07141 29 08 42
stuttgart@gid-it.de

Telefon: +49 (0) 221 837902-0
Telefax: +49 (0) 221 837902-30
E-Mail: info@gid-it.de



<http://www.gid-it.de>

GID Global Information Distribution

Wissen bewahren -
Zukunft sichern