



**NetApp™**  
Go further, faster



Systeme

# NetApp FAS2000 Serie

Behalten Sie die Kontrolle über schnell wachsende Datenmengen und Ihr Budget mit einem kostengünstigen und benutzerfreundlichen Storage-System von NetApp

## DIE WICHTIGSTEN VORTEILE

### Wert sichern

Sichern Sie sich branchenführende Effizienz, Performance und Skalierbarkeit zu einem erschwinglichen Preis.

### Einfach und kostengünstig auf wachsende Storage-Anforderungen reagieren

Schnelle System-Upgrades ohne Betriebsunterbrechung durch schrittweise Erweiterung von Kapazität und Funktionalität.

### Ihr IT-Team entlasten

Profitieren Sie von einer umfassenden Palette von Management-Tools: Optimieren Sie die Performance und managen Sie den Status Ihres Systems auch ohne umfassendes Storage-Know-how.

### Kosten senken

Entdecken Sie dieses Storage-System der Einstiegsklasse mit niedriger Total Cost of Ownership (TCO).

## DIE HERAUSFORDERUNG

### Exponentielles Datenwachstum

Ob Remote-Standort, Niederlassung, Abteilung oder mittelständisches Unternehmen – Sie sehen sich mehr denn je mit Herausforderungen wie schrumpfenden Budgets und überlastetem Personal konfrontiert und müssen mit weniger Mitteln mehr erreichen. Mit der zunehmenden Komplexität Ihrer Windows-Umgebung belasten solche Herausforderungen Ihr Budget und beeinträchtigen Ihre Produktivität.

## DIE LÖSUNG

### Nicht nur für heute, sondern auch für morgen planen!

Mit dem Wachstum Ihres Unternehmens steigt auch Ihr Bedarf an effizienten Storage-Lösungen für Ihre Daten. Bei NetApp vertreten wir den Standpunkt, dass eine Dateninfrastruktur nur einmal installiert und später bei steigendem Bedarf erweitert werden sollte. Unsere vollständige Unified Storage-Architektur ermöglicht Ihnen problemloses Erweitern der Systemkapazität und schnelles Hinzufügen von Funktionen. Mit der NetApp FAS2000 Serie erhalten Sie die perfekte Balance zwischen Preis, Performance und Skalierbarkeit.

Unsere Einstiegssysteme der FAS2000 Serie bieten Ihnen viele Vorteile:

- Integrierter Datenzugriff auf Block- und File-Ebene über Fibre Channel- und Ethernet-Netzwerke bietet unabhängig

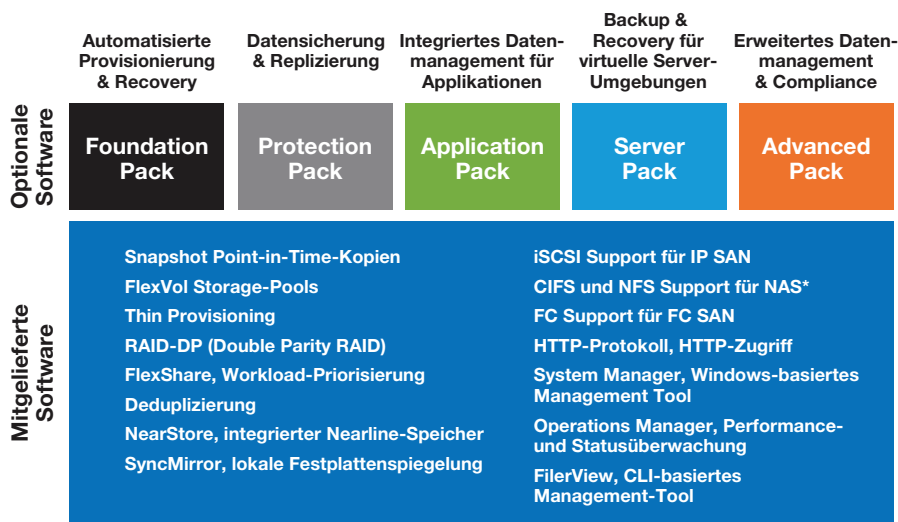
von Benutzer oder Applikation Kapazität am richtigen Ort und zur richtigen Zeit

- Primär- und/oder Sekundär-Storage
- Intelligente Management-Software
- Datensicherungsfunktionen von High-End-Systemen mit der für NetApp typischen Benutzerfreundlichkeit
- Interne SAS-Laufwerke (Serial-Attached SCSI) oder SATA-Laufwerke
- Integriertes Remote Management

## EFFIZIENZ STEIGERN

NetApp FAS2000 Systeme bieten auf Data ONTAP basierende, leistungsstarke Technologien und Funktionen zur Verbesserung der Storage-Auslastung sowie der Effizienz Ihrer System- und Storage-Administratoren.

- Mit NetApp Snapshot können Sie mittels Point-in-Time-Images ein fast unverzügliches Recovery von Dateien oder ganzen Datenbeständen erstellen. Durch den geringen Performance-Overhead ist die Software wie geschaffen für den Schutz Ihrer Produktionsdaten.
- Thin Provisioning hilft Ihnen, die für andere Storage-Lösungen typische kostspielige Überprovisionierung und zeitaufwändige Rekonfigurierung zu vermeiden.
- Durch Deduplizierung speichern Sie jeweils nur eine Kopie der einzelnen Datenobjekte und reduzieren so Ihre Kapazitätsanforderungen erheblich.
- Das leistungsstarke RAID-DP schützt vor multiplen Ausfällen in einer RAID-Gruppe.



\* Wird bei vorkonfigurierten FAS2020 Systemen mitgeliefert.

Abbildung 1) Mitgelieferte Software und optionale Softwarepakete.

### SCHNELL AN VERÄNDERUNGEN ANPASSEN

Damit sich Ihre Datenspeicherinfrastruktur dem Wachstum Ihres Unternehmens anpassen kann, bieten wir Ihnen:

- Nie da gewesene Performance zur Unterstützung anspruchsvollster Applikationen
- Neue integrierte SAS-Konnektivität, die eine Kapazität von bis zu 136 TB zur Unterstützung sämtlicher Workloads ermöglicht

Die große Auswahl an integrierter und optionaler Software bietet Ihnen folgende Möglichkeiten:

- Dynamische Erweiterung oder Verkleinerung von Volumes oder LUNs mit einem einzigen Befehl
- Upgrade von FAS2000 Systemen der Einstiegsklasse auf mittlere und High-End NetApp Systeme unter Beibehaltung von Betriebssystem, Toolset und Softwareprodukten
- Erweiterung Ihrer Datenmanagement-Funktionen bei wachsenden Anforderungen mithilfe der NetApp Softwarepakete\*. Profitieren Sie von bewährten Funktionen zur automatischen Provisionierung und Wiederherstellung, unkompliziertem und effizientem Disaster Recovery, automatisierte Anwendung sowie Backup, Recovery und Klonen für virtuelle Maschinen.

Dank der neuen, vereinfachten Produktstruktur können Sie sich flexibel zwischen vorkonfigurierten Systemen mit Laufwerken von hoher Kapazität und zu attraktiven Preisen oder maßgeschneiderten Konfigurationen entscheiden: Bestellen Sie nach dem „Configure-to-Order“-Prinzip und stellen Sie sich Anzahl, Art und Kapazität der Laufwerke individuell zusammen.

### EINFACH IN ANSCHAFFUNG, EINSATZ UND MANAGEMENT

Sie müssen kein Storage-Experte sein, wenn Sie ein FAS2000 System einsetzen und Ihre NetApp Storage-Infrastruktur an geschäftliche Anforderungen anpassen wollen.

Nutzen Sie einfach den NetApp System Manager:

- Besonders schneller Einsatz von NetApp Storage-Systemen, in der Regel schon wenige Minuten nach der Installation.
- Provisionierung von Storage für SAN (iSCSI/FC) und NAS (CIFS/NFS) für physische und virtuelle Server-Umgebungen.
- Automatisierung der häufigsten Aufgaben des Gerätemanagements durch unkomplizierte, prozessbasierte Assistenten.
- Management von NetApp Storage über Ihre Windows Management Console für minimale Schulungs- und Managementkosten.\*\*

### GERINGERE TOTAL COST OF OWNERSHIP (TCO)

Die Wirtschaftlichkeit der FAS2000 Storage-Systeme sorgt zusammen mit den einzigartigen Datenmanagement-Funktionen von NetApp für eine niedrigere TCO als bei anderen Systemen dieser Klasse.

Die Storage-Systeme der FAS2000 Serie bieten Ihnen:

- Führende Effizienz, die für eine Reduzierung der Storage-Kosten um 50% sorgt
- Universelle Wissensbasis für alle Produkte, die den Administrationsaufwand um bis zu 60% senkt
- Kein erneuter Schulungsaufwand bei Erweiterung des Funktionsumfangs oder dem Wechsel auf ein größeres System

Nach einer Oliver Wyman-Studie sind Ihre Anschaffungs- und Managementkosten sowie die Kosten für Systemausfallzeiten mit einer Lösung von NetApp geringer.

Das Management einer Vielzahl von Servern und Applikationen bei geringem Budget wird mit der neuen NetApp FAS2000 Serie deutlich einfacher.

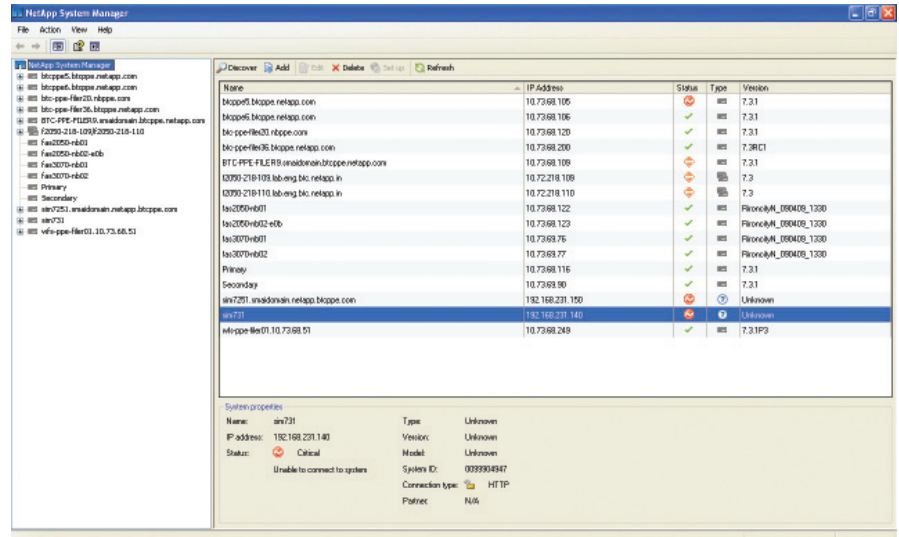


Abbildung 2) Die unkomplizierte, intuitive und benutzerfreundliche Konsole des NetApp System Managers.

## DIE WAHL DES FÜR SIE RICHTIGEN SYSTEMS

Jedes System der FAS2000 Serie arbeitet mit Data ONTAP und bietet führende Technologien in einem preisgünstigen, benutzerfreundlichen Paket sowie unvergleichliche Performance, Effizienz und Wertschöpfung.

Damit Sie sich für ein System entscheiden können, das Ihren Anforderungen hinsichtlich Preis, Performance und Funktionsumfang optimal entspricht, bietet NetApp in seiner FAS2000 Serie gleich drei Systeme.

### FAS2020

#### Die preisgünstigste Plattform der Produktfamilie

- Für mittelständische Unternehmen, Remote-Standorte und lokale Storage-Systeme, wenn niedrige Anschaffungskosten ausschlaggebend sind
- Ideal zur Konsolidierung virtueller Umgebungen mit bis zu drei Windows-Applikationen und kleinerem Fileservice-Umfang
- Einfach zu bestellende, vorkonfigurierte Systeme mit Laufwerken von hoher Kapazität zu attraktiven Preisen

### FAS2040

#### Ideal bei höheren Performance- oder Kapazitätsanforderungen

- Für geographisch auseinanderliegende oder mittelgroße Unternehmensstandorte mit höheren Performance- und Kapazitätsanforderungen
- Eignet sich besonders zur Konsolidierung virtueller Umgebungen mit unterschiedlichen Workloads und Windows-Applikationen
- Flexibel nach dem „Configure-to-Order“-Prinzip bestellbar: Stellen Sie sich Anzahl, Art und Kapazität der Laufwerke individuell zusammen.

### FAS2050

#### Für maßgeschneiderte Storage-Implementierungen

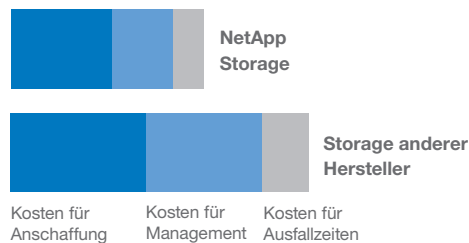
- Höchste Anzahl interner Laufwerke sowie fortschrittliche I/O-Konnektivität (10 GbE, FCoE, zusätzliche FC/GbE-Ports)
- Problemlos skalierbar; Kapazität ausreichend für unterschiedliche Workloads und Windows-Applikationen
- Einfach zu bestellende, vorkonfigurierte Systeme mit Laufwerken von hoher Kapazität
- \* Mit den FAS2000 Softwarepaketen können Sie ganz einfach Lizenzen für leistungsfähige Datenmanagement-Software hinzufügen. Weitere Informationen finden Sie im Datenblatt zu den FAS2000 Softwarepaketen.

\*\* Weitere Informationen finden Sie im Datenblatt zum System Manager.

FAS2000 SERIE	FAS2020	FAS2040	FAS2050
<b>Formfaktor</b>	2U/12 Laufwerke	2U/12 Laufwerke	4U/20 Laufwerke
<b>Dual-Controller</b>	Ja	Ja	Ja
<b>Maximale Rohkapazität</b>	68 TB	136 TB	104 TB
<b>Max. Anzahl Laufwerke</b>	68	136	104
<b>Max. Anzahl Ethernet Ports</b>	4	8	8*
<b>Max. Anzahl FC Ports</b>	4	4	8*
<b>SAS-Ports Onboard</b>	Nein	2	4*
<b>10 GbE Support</b>	Nein	Nein	Ja*
<b>FCoE Support</b>	Nein	Nein	Ja*
<b>Multipath-Erweiterung</b>	Nein	Nein	Ja*
<b>Remote Management</b>	Ja	Ja	Ja
<b>Storage-Protokolle</b>	FC, iSCSI, NFS, CIFS	FC, iSCSI, NFS, CIFS	FC, iSCSI, NFS, CIFS

Alle Spezifikationen beziehen sich auf Aktiv-Aktiv-Dual-Controller-Konfigurationen

\* Kombiniert integrierte Ports mit I/O-Erweiterungskarten



### Abbildung 3) Nachweislich geringere TCO.

Studien von Oliver Wyman belegen, dass die Total Cost of Ownership (TCO) für NetApp Storage-Systeme erheblich niedriger ist als die für Storage anderer führender Anbieter. Lesen Sie die vollständigen Berichte unter [www.netapp.com/tco](http://www.netapp.com/tco).

NetApp steht für innovatives Storage- und Datenmanagement mit hervorragender Kosteneffizienz. Unter dem Credo „Go further, faster“ unterstützt NetApp Unternehmen weltweit in ihrem Erfolg.

© 2010 NetApp. Alle Rechte vorbehalten. Die Reproduktion dieses Dokuments im Ganzen oder in Teilen ist ohne die vorherige schriftliche Genehmigung von NetApp Inc. nicht gestattet. Änderungen vorbehalten. NetApp, das NetApp Logo, Go further, faster, Data ONTAP, Snapshot, RAID-DP, FlexVol, FlexShare, NearStore, SyncMirror, FilerView und System Manager sind Marken oder eingetragene Marken von NetApp Inc. in den USA und/oder anderen Ländern. Windows ist eine eingetragene Marke der Microsoft Corporation. Alle anderen Marken oder Produkte sind Marken oder eingetragene Marken der jeweiligen Rechtsinhaber und werden hiermit anerkannt. DS-2676-0909-DE



[www.netapp.de](http://www.netapp.de)